

DISPONIBILITÉS PARCS

LOCATION / OCCASION

À reconditionner, à repeindre

Page 1



GAMME MATERIEL	TYPE & CARACTÉRISTIQUES TECHNIQUES	TYPES DE DÉCHETS
<p>PRESSE À BALLES HORIZONTALE</p> 	<p>PRESSE HORIZONTALE ECO</p> <p>Immatriculation : 243604 Année : 2004 - Poids : 5500 kg Côté armoire électrique : droit Côté alimentation électrique : droit</p>	<p>Cartons tous types...</p>  <p>Options : Lève Conteneur (LC), Peinture (RAL au choix), trémie</p>
	<p>STAR 90</p> <p>Immatriculation : 1501 Année : 09/2016 Puissance électrique : 3x400V + T - 63A Poids : 6500 kg Côté armoire électrique : gauche - Côté alimentation électrique : gauche Trémie de chargement : manuel gauche avec cellule de démarrage</p>	 <p>Options : Lève Conteneur (LC), Peinture (RAL au choix), trémie</p>
	<p>PRESSE HORIZONTALE ECO</p> <p>Immatriculation : 220903 Année : 2003 Poids : 5,5T Côté armoire électrique : droit Côté alimentation électrique : droit Type de ligature : horizontal</p>	 <p>Options : Lève Conteneur (LC), Peinture (RAL au choix), trémie</p>
	<p>PRESSE HORIZONTALE 90</p> <p>Immatriculation : 1503 Année : 10/2016 Dimensions (longueur x largeur x hauteur) : 8465x 2145x 3750mm Puissance électrique : 3x400V + T - 63A Poids : 6500kg Compteur horaire : 50H Côté armoire électrique : gauche Côté alimentation électrique : gauche</p>	 <p>Options : Lève Conteneur (LC), Peinture (RAL au choix), trémie</p>

DISPONIBILITÉS PARCS

LOCATION / OCCASION

À reconditionner, à repeindre

Page 2



GAMME MATERIEL

TYPE & CARACTÉRISTIQUES TECHNIQUES

TYPES DE DÉCHETS

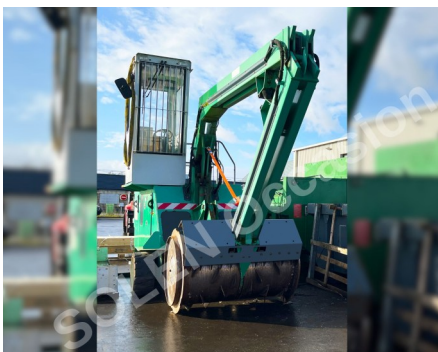
ROLL PACKER MOBILE



RPM-VII BERGMANN

Type : RP7700 M-VII
 Année : 05/2020
 Numéro de série : 05-BE018614-20
 Poids : 8000 kg
 Intensité : 12 VDC / 230 VAC
 Puissance : 27,9 kW
 Niveau sonore : 78 dB
 Accessoires : crochet de déplacement de benne, peigne de nettoyage du rouleau

Cartons , palettes, bois...



RPM-VII BERGMANN

Type : RP7700 M-VII
 Année : 03/2020
 Numéro de série : 03-BE018613-20
 Poids : 8000 kg
 Intensité : 12 VDC / 230 VAC
 Puissance : 27,9 kW
 Niveau sonore : 78 dB
 Accessoires : Crochet de déplacement de bennes, peigne de nettoyage du rouleau



RPM-VI BERGMANN

Type : RP7700 M-VI
 Année : 07/2017
 Numéro de série : 07-BE013658-17
 Poids : 8000 kg
 Intensité : 12 VDC / 230 VAC
 Puissance : 27,9 kW
 Niveau sonore : 78 dB
 Pression de service : 230/ 350 bar
 Accessoire : crochet de déplacement de benne, peigne nettoyage rouleau



ROLL PACKER FIXE



ROLL PACKER 7700

Type : Roll Packer Fixe RP7700-180
 Numéro de série : BE022813
 Compteur horaire : 86H22
 Année : 2023
 Poids : 3700 kg
 Alimentation électrique : 400V 3 Ph 50Hz
 Puissance moteur : 5,5kW – 25A
 Puissance max : 230 bar

Cartons , palettes, bois...



DISPONIBILITÉS PARCS



LOCATION / OCCASION

À reconditionner, à repeindre

Page 3

GAMME MATERIEL	TYPE & CARACTÉRISTIQUES TECHNIQUES	TYPES DE DÉCHETS
ROLL PACKER FIXE	ROLL PACKER 7700 Type : Roll Packer Fixe RP7700-107 Numéro de série : 12-BE005379-08 Compteur horaire : 3519 Année : 2008 Poids : 3500 kg Alimentation électrique : 380V AC 3 50Hz Puissance moteur : 5,5kW – 12,5A Puissance max : 220 bar	Cartons , palettes, bois...
		
	ROLL PACKER PCR Type : Roll Packer Fixe PCR Numéro de série : PCR1800.00215.06.C Année : 2015 Poids : 3700 kg Niveau sonore : 70 DB	
COMPACTEURS À VIS	SSC15 POTTINGER Immatriculation : 81512101223 Poids : 2250 kg Puissance électrique : 400V, 50 Hz, 24 V DC Moteur : 15kW - 63A Dimensions (longueur x largeur x hauteur) : 1940 x 2190 x 1300mm Côté alimentation électrique : gauche Côté armoire électrique : droit	Cartons tous types...
	Options : Peinture (RAL au choix), trémie, caisson	
	MODEL 5 H&G Immatriculation : 8122 Poids : 4000 kg Lacérateur de carton double : 1x2.2kW + 1x0.55kW Vis principale : 15kW Dimensions (longueur x largeur x hauteur avec trémie) : 1539 x 2845 x 2600 mm Dimensions ouverture de trémie : 1500 x 1500mm Trémie renforcée Mode de chargement actuel : manuel à quai Côté alimentation électrique : droit	

DISPONIBILITÉS PARCS

LOCATION / OCCASION

À reconditionner, à repeindre

Page 4



GAMME MATERIEL	TYPE & CARACTÉRISTIQUES TECHNIQUES	TYPES DE DÉCHETS
<p>COMPACTEURS MONOBLOCS À PELLE</p> 	<p>MPB405ST8 BERGMANN</p> <p>Immatriculation : 12-BE016984-18 Année : 12-2018 Volume compacteur : 8,5m³ Poids : 2850kg Poids max autorisé (chargé) : 6050kg Alimentation électrique : 400V AC 3 50Hz Puissance moteur : 5,5kW - 25A Côté armoire électrique : droit Côté alimentation électrique : droit</p>	<p>Déchets humides, DIB, emballages...</p>  <p>Options : Lève Conteneur (LC), Peinture (RAL au choix), trémie, capot de trémie</p>
	<p>MPB906ST/18 BERGMANN</p> <p>Immatriculation : 05-BE004721-08 Année : 05/2008 Poids : 4295 kg Volume du compacteur : 17,5m³ Alimentation électrique : 400V – 3Ph – 50Hz Puissance : 5,5 kW 12,5 A</p>	 <p>Options : Lève Conteneur (LC), Peinture (RAL au choix), trémie, capot de trémie</p>
	<p>TM20 SX</p> <p>Immatriculation : 1392 Année : 02/2012 Poids : 3650 kg Volume du compacteur : 20m³ Compteur horaire : 1390 heures Côté prise d'alimentation : droit Côté armoire électrique : droit</p>	 <p>Options : Lève Conteneur (LC), Peinture (RAL au choix), trémie, capot de trémie</p>
	<p>TMC20 SX</p> <p>Immatriculation : 1328 Modèle : TMC20SX Année : 11/2010 Volume du compacteur : 20m³ Poids à vide : 3650 kg Côté alimentation électrique : droit Côté boîtier de commande : façade avant côté droit Chargement : au sol ou à quai Option de chargement : Lève Conteneur à quai, Lève conteneur au sol</p>	

DISPONIBILITÉS PARCS

LOCATION / OCCASION

À reconditionner, à repeindre

Page 5



GAMME MATERIEL

TYPE & CARACTÉRISTIQUES TECHNIQUES

TYPES DE DÉCHETS

COMPACTEURS MONOBLOCS À PELLE



TM20 SX

Immatriculation : 1412
Année : 09/2012
Poids : 3650 kg
Volume du compacteur : 20m3
Compteur horaire : 1180
Côté prise d'alimentation : droit
Côté armoire électrique : droit

Déchets humides, DIB, emballages...



TM20 SX

Immatriculation : 1592
Modèle : TM20SX
Année : 06-2017
Volume du compacteur : 20m3
Poids à vide : 3650 kg
Compteur horaire : 616 heures
Côté armoire électrique : droit
Côté prise électrique : droit



COMPACTEURS MONOBLOCS À BOUCLIER



MONOBLOC TM10

Immatriculation : 1271
Volume du compacteur : 10m3
Année : 05/2010
Poids : 2850 kg
Compteur horaire : 849
Côté armoire électrique : droit
Côté alimentation électrique : droit
Type de porte de caisson : vantail

Déchets secs, DIB, emballages...



Options : Peinture (RAL au choix), Lève Conteneur, Trémie, capot de trémie



MONOBLOC TM15

Immatriculation : 1558
Année : 06-2016
Poids : 3650 kg
Capacité théorique par heure : 102 m3
Puissance moteur : 10 CV -5,5 kW
Mode de chargement compatible : manuel au sol ou à quai



Options : Peinture (RAL au choix), Lève Conteneur, Trémie, capot de trémie

DISPONIBILITÉS PARCS



LOCATION / OCCASION

À reconditionner, à repeindre

Page 6

GAMME MATERIEL

TYPE & CARACTÉRISTIQUES TECHNIQUES

TYPES DE DÉCHETS

COMPACTEURS MONOBLOCS À BOUCLIER



MONOBLOC PM20S

Immatriculation : PMR0102
 Année : 2021 - Poids : 3880 kg
 Capacité : 20m3 - Mode de chargement : manuel au sol
 Dimensions (longueur x largeur x hauteur): 6740 x 2525 x 2610 mm - Ouverture de chargement : 1100 x 1490 mm
 Force de compactage : 36 tonnes - Puissance moteur : 5,5 kW - Côté prise électrique : droit (sens de poussée)
 Côté armoire électrique : droit (sens de poussée)

Déchets secs, DIB, emballages...



MONOBLOC TM20

Immatriculation : 1379
 Année : 04-2012
 Poids : 3650 kg
 Volume du compacteur : 20m3
 Mode de chargement : Trémie à quai
 Côté armoire électrique : droit
 Côté alimentation électrique : droit

Exclusivité Location



Options : Peinture (RAL au choix), Lève Conteneur, Trémie, capot de trémie



MONOBLOC SOLEN 20

Numéro de série : PMS0347
 Année : 2021
 Poids : 4730
 Volume du compacteur : 20m3
 Mode de chargement : Manuel au sol (trémie à quai ou Lève Conteneur au sol ou à quai en option).
 Côté armoire électrique : droit
 Côté alimentation électrique : droit



MONOBLOC TMC1000

Immatriculation : 1221
 Année : 2009
 Poids à vide : 2850 kg
 Capacité théorique par heure : 70 m3
 Moteur électrique – puissance : 10 CV – 5,5 kW
 Compléments : trémie entièrement fermée, chargement possible des 2 côtés, présence d'une vanne de vidange arrière gauche.



Options : Peinture (RAL au choix), Lève Conteneur, Trémie, capot de trémie

DISPONIBILITÉS PARCS



LOCATION / OCCASION

À reconditionner, à repeindre

Page 7

GAMME MATERIEL	TYPE & CARACTÉRISTIQUES TECHNIQUES	TYPES DE DÉCHETS
COMPACTEURS MONOBLOCS À BOUCLIER		
	<p>SOLEN PM20</p> <p>Numéro de série : PMS0086 Année : 2014 Poids : 4730 Volume du compacteur : 20m3 Mode de chargement : Manuel au sol (trémie à quai ou Lève Conteneur au sol ou à quai en option). Côté armoire électrique : droit Côté alimentation électrique : droit</p>	<p>Déchets secs, DIB, emballages...</p> 
	<p>MONOBLOC PM20S</p> <p>Immatriculation : PMR0101 Année : 2021 - Poids : 3880 kg Capacité : 20m3 - Mode de chargement : manuel au sol Dimensions (longueur x largeur x hauteur): 6740 x 2525 x 2610 mm - Ouverture de chargement : 1100 x 1490 mm Force de compactage : 36 tonnes - Puissance moteur : 5,5kW - Côté prise électrique : droit Côté armoire électrique : droit (sens de poussée)</p>	
	<p>MONOBLOC PM20S</p> <p>Immatriculation : PMR0103 Année : 2021 - Poids : 3880 kg Capacité : 20m3 - Mode de chargement : manuel au sol Dimensions (longueur x largeur x hauteur): 6740 x 2525 x 2610 mm - Ouverture de chargement : 1100 x 1490 mm Force de compactage : 36 tonnes - Puissance moteur : 5,5 kW - Côté prise électrique : droit (sens de poussée) Côté armoire électrique : droit (sens de poussée)</p>	<p><u>Exclusivité Location</u></p> 
	<p>SOLEN PM20 AVEC LCI AFNOR (LÈVE CONTENEUR INTÉGRÉ)</p> <p>Immatriculation : PMS0319 Année : 2019 - Poids : 4000kg Puissance moteur : 5,5kW Alimentation électrique : 400V + T Ouverture de trémie : 1100 x 1490mm Côté prise électrique : droite et gauche - Côté armoire électrique : droit</p>	<p><u>Exclusivité Location</u></p> 

DISPONIBILITÉS PARCS

LOCATION / OCCASION

À reconditionner, à repeindre

Page 8



GAMME MATERIEL	TYPE & CARACTÉRISTIQUES TECHNIQUES	TYPES DE DÉCHETS
COMPACTEURS MONOBLOCS À BOUCLIER		
	<p>SOLEN PM20S AVEC LCI (LÈVE CONTENEUR INTÉGRÉ)</p> <p>Numéro de série : PMS0375 Année : 2022 Poids : 4000 kg Volume du compacteur : 20m3 Mode de chargement : Lève Conteneur intégré avec grilles de protection Puissance : 4 kW Côté armoire électrique : droit</p>	<p>Déchets secs, DIB, emballages...</p> 
	<p>SOLEN PM20 AVEC LCI (LÈVE CONTENEUR INTÉGRÉ)</p> <p>Numéro de série : PMS0052 Année : 2014 Poids : 4730 kg (sans LC) Volume du compacteur : 20m3 Mode de chargement : Lève Conteneur intégré avec grilles de protection Type étanchéité : renforcée Bonde de vidange : oui Côté armoire électrique : droit Côté alimentation électrique : droit et gauche avec sélecteur Accessoire : système digisafe par digicode installé</p>	
	<p>SOLEN PM20</p> <p>Numéro de série : PMS0300 Année : 2019 Poids : 4730 kg Compteur horaire: <250h Volume du compacteur : 20m3 Puissance : 5.5 kW - Force compactage : 36T Côté armoire électrique : droit Côté prise électrique : droit</p>	 <p>Options : Peinture (RAL au choix), Lève Conteneur, Trémie, capot de trémie</p>
	<p>MONOBLOC 15M3</p> <p>Marque : MATEX Type : monobloc à bouclier (aussi appelé à tiroir) Mode de chargement actuel : manuel depuis le sol Côté des commandes : gauche Côté armoire électrique : gauche Côté branchement électrique : gauche</p>	 <p>Options : Peinture (RAL au choix), Lève Conteneur, Trémie, capot de trémie</p>

DISPONIBILITÉS PARCS



LOCATION / OCCASION

À reconditionner, à repeindre

Page 9

GAMME MATERIEL	TYPE & CARACTÉRISTIQUES TECHNIQUES	TYPES DE DÉCHETS
COMPACTEURS MONOBLOCS À BOUCLIER		
	<p>MONOBLOC TM20</p> <p>Numéro de série : 1574 Année : 02-2017 Poids : 3800kg Volume du compacteur : 20m3 Côté armoire électrique : droit</p>	<p>Déchets secs, DIB, emballages...</p>  <p>Options : Peinture (RAL au choix), Lève Conteneur, Trémie, capot de trémie</p>
	<p>TMC2000</p> <p>Immatriculation : 1025 Année : 2006 Poids à vide : 3650 kg Côté armoire électrique : droit Côté prise électrique : droit Côté des commandes : droit Compléments : trémie entièrement fermée, chargement possible des 2 côtés</p>	 <p>Options : Peinture (RAL au choix), Lève Conteneur, Trémie, capot de trémie</p>
	<p>TMC2000</p> <p>Immatriculation : 1127 Année : 2006 Poids à vide : 3650 kg Côté armoire électrique : droit Côté prise électrique : droit Côté des commandes : droit Compléments : trémie entièrement fermée, chargement possible des 2 côtés</p>	 <p>Options : Peinture (RAL au choix), Lève Conteneur, Trémie, capot de trémie</p>
	<p>TMC2000</p> <p>Immatriculation : 1024 Année : 2006 Poids à vide : 3650 kg Côté armoire électrique : droit Côté prise électrique : droit Côté commande à distance : droit Particularités : trémie entièrement fermée, chargement possible des 2 côtés, présence d'une vanne de vidange arrière gauche</p>	 <p>Options : Peinture (RAL au choix), Lève Conteneur, Trémie, capot de trémie</p>

DISPONIBILITÉS PARCS



LOCATION / OCCASION

À reconditionner, à repeindre

Page 10

GAMME MATERIEL	TYPE & CARACTÉRISTIQUES TECHNIQUES	TYPES DE DÉCHETS
COMPACTEURS MONOBLOCS À BOUCLIER		
	<p>MONOBLOC PT20</p> <p>Immatriculation : 1384 Volume du compacteur : 20m3 Année : 2011 Côté armoire électrique : gauche Côté alimentation électrique : droit Mode de chargement : manuel au sol</p>	<p>Déchets secs, DIB, emballages...</p>  <p>Options : Peinture (RAL au choix), Lève Conteneur, Trémie, capot de trémie</p>
	<p>MONOBLOC KS20</p> <p>Immatriculation : KS20.06.16 Volume du compacteur : 20m3 Année : 2016 Côté armoire électrique : droit Côté alimentation électrique : droit Mode de chargement : LC intégré</p>	 <p>Options : Peinture (RAL au choix), Lève Conteneur, Trémie, capot de trémie</p>
COMPACTEURS POSTE FIXE LONG		
	<p>CP215</p> <p>Immatriculation : 519708C Année : 1997 Poids : 2300 kg Compteur horaire : 7609 Trémie réhaussée Ouverture de chargement : 1500 x 1450mm Puissance de compaction : 30 tonnes Côté prise électrique : gauche Côté armoire électrique : gauche</p>	<p>Cartons tous types, papiers, plastiques, DIB...</p> 
	<p>TFL 3600</p> <p>Immatriculation : 1044 Année : 2007 Poids : 4280kg Dimensions (hors tout) : 1700 x 1850 x 5000 mm Dimension de la chambre de compaction : 1550mm x 2000mm Moteur électrique : 7,5kW</p>	 <p>Options : Peinture (RAL au choix), Lève Conteneur, Trémie, capot de trémie, caisson</p>

DISPONIBILITÉS PARCS

LOCATION / OCCASION

À reconditionner, à repeindre

Page 11



GAMME MATERIEL

TYPE & CARACTÉRISTIQUES TECHNIQUES

TYPES DE DÉCHETS

COMPACTEURS POSTE FIXE LONG



CP215 AVEC LCI (LÈVE CONTE-NEUR INTÉGRÉ)

Immatriculation : 0650610C
 Poids : 2300 kg
 Dimensions matériel hors tout
 (Longueur x largeur) : 4300 x 1980mm
 Ouverture de chargement hors tout
 (Longueur x largeur) : 2030 x 1970mm
 Niveau sonore : 70 dba

Cartons tous types, papiers, plas-
 tiques, DIB...



Options : Peinture (RAL au choix), Tré-
 mie, capot de trémie, caisson



MATEX 1500

Numéro immatriculation : 2894
 Année : 2006
 Ouverture de chargement : 1500 x 1500mm
 Puissance moteur : 9kW
 Poids : 4180kg



Options : Peinture (RAL au choix), Lève
 Conteneur, Trémie, capot de trémie,
 caisson



CP215

Immatriculation : 0980109C
 Année : 2012
 Poids : 2300kg
 Dimension trémie hors tout (Longueur x largeur) : 2030 x
 1970mm
 Dimensions matériel hors tout (Lxl): 4300x1980mm
 Côté prise électrique : gauche
 Côté armoire électrique : gauche



Options : Peinture (RAL
 au choix), Lève Conteneur, Trémie, capot de
 trémie, caisson



AJK 200

Immatriculation : 11/640
 Année : 2011
 Compteur horaire : 896
 Côté prise électrique : gauche



Options : Peinture (RAL au choix), Lève
 Conteneur, Trémie, capot de trémie,
 caisson

DISPONIBILITÉS PARCS

LOCATION / OCCASION

À reconditionner, à repeindre

Page 12



GAMME MATERIEL	TYPE & CARACTÉRISTIQUES TECHNIQUES	TYPES DE DÉCHETS
COMPACTEURS POSTE FIXE LONG	SOLEN - PF1500	
	Numéro immatriculation : PFS0565 Année : 2020 Ouverture de chargement : 1500 x 1500mm Puissance électrique : 7,5kW Poids : 3700kg Mode de chargement : Lève Conteneur	Cartons tous types, papiers, plastiques, DIB...  Options : Peinture (RAL au choix), Lève Conteneur, Trémie, capot de trémie, caisson <u>Exclusivité Location</u>
	PF1500 Numéro immatriculation : PFS0566 Année : 2020 Ouverture de chargement : 1500 x 1500mm Puissance électrique : 7,5kW Poids : 3700kg Mode de chargement : Lève Conteneur	 Options : Peinture (RAL au choix), Lève Conteneur, Trémie, capot de trémie, caisson <u>Exclusivité Location</u>
	SOLEN - PF2000 Numéro immatriculation : PFS0154/2015 Année : 2015 Dimensions (longueur x largeur x hauteur) : 5015 x 1695 x 1220mm Ouverture de chargement : 2000 x 1500mm Force de compactage : 50 tonnes Puissance moteur : 11kW Poids : 4520kg	 Options : Peinture (RAL au choix), Lève Conteneur, Trémie, capot de trémie, caisson <u>Exclusivité Location</u>
	CDS 1500 Immatriculation : 04.868 Année : 2004 Dimensions matériel hors tout (Longueur x largeur) : 4350 x 1750 mm Ouverture de chargement hors tout (Longueur x largeur) : 1500 x 1450 mm Côté armoire électrique : gauche Côté alimentation électrique : droit Accessoires : trémie supérieure	 Options : Peinture (RAL au choix), Lève Conteneur, Trémie, capot de trémie, caisson

DISPONIBILITÉS PARCS

LOCATION / OCCASION

À reconditionner, à repeindre

Page 13



GAMME MATERIEL	TYPE & CARACTÉRISTIQUES TECHNIQUES	TYPES DE DÉCHETS
COMPACTEURS POSTE FIXE COURT		
	<p>POSTE FIXE PF1400C</p> <p>Immatriculation : PFS0353/2017 Année : 2017 Dimensions (L x l x h) : 2325 x 1711 x 1550 mm Poids : 2600kg Force des vérins : 35 tonnes Ouverture de chargement : 1400x1500mm Mode de chargement : Manuel à quai Compteur horaire : 466 heures Côté armoire électrique : gauche Côté alimentation électrique : gauche</p>	<p>Cartons tous types, papiers, plastiques, DIB...</p>  <p>Options : Peinture (RAL au choix), Lève Conteneur, Trémie, capot de trémie, caisson</p>
	<p>POSTE FIXE TF30</p> <p>Immatriculation : 1577 Année : 02-2017 Poids : 2780 kg Mode de chargement : manuel au sol Côté armoire électrique : droit Côté alimentation électrique : droit</p>	 <p>Options : Peinture (RAL au choix), Lève Conteneur, Trémie, capot de trémie, caisson</p>
	<p>POSTE FIXE PF1400C</p> <p>Immatriculation : PFS0191/2015 Année : 2015 Dimensions (L x l x h) : 2325 x 1711 x 1550 mm Poids : 2600kg Force des vérins : 35 tonnes Ouverture de chargement : 1400x1500mm Mode de chargement : Manuel au sol Compteur horaire : 550 heures Côté armoire électrique : gauche Côté alimentation électrique : gauche</p>	 <p>Option : Chargement manuel à quai avec trémie réhaussée ou Lève Conteneur</p>
	<p>CFI 14</p> <p>Immatriculation : 0907140 Tension : 400V Côté armoire électrique : droit Côté alimentation électrique : droit</p>	 <p>Options : Peinture (RAL au choix), Lève Conteneur, Trémie, capot de trémie, caisson</p>

DISPONIBILITÉS PARCS



LOCATION / OCCASION

À reconditionner, à repeindre

Page 14

GAMME MATERIEL

TYPE & CARACTÉRISTIQUES TECHNIQUES

TYPES DE DÉCHETS

LÈVES CONTENEURS



LÈVE CONTENEUR

Immatriculation : LCS0425

Année : 2020

Poids : 510kg

Puissance : 1,5kW

Cartons tous types, papiers, plas-
tiques, DIB...



Exclusivité Location



LÈVE CONTENEUR

Immatriculation : LCS0424

Année : 2020

Poids : 510kg

Puissance : 1,5kW



Exclusivité Location



LÈVE CONTENEUR

Immatriculation : LCS119-2015

Année : 2015

Poids : 600kg



LÈVE CONTENEUR

Immatriculation : LCS0541

Année : 2022

Poids : 510 kg

Puissance : 1,5kW



DISPONIBILITÉS PARCS



LOCATION / OCCASION

À reconditionner, à repeindre

Page 15

GAMME MATERIEL	TYPE & CARACTÉRISTIQUES TECHNIQUES	TYPES DE DÉCHETS
LÈVES CONTENEURS		
	<p>LÈVE CONTENEUR TC400</p> <p>Immatriculation : 1047 Année : 04-2007</p>	<p>Cartons tous types, papiers, plastiques, DIB...</p> 
	<p>LÈVE CONTENEUR TC 400</p> <p>Immatriculation : 1048 Année : 2007</p>	
	<p>LÈVE CONTENEUR</p> <p>Immatriculation : LCD0601404C Année : 2014 Poids : 700kg Niveau sonore : 70dB Charge maxi : 400 kg</p>	 <p><u>Exclusivité Location</u></p>
	<p>LÈVE CONTENEUR</p> <p>Immatriculation : 69813101052 Année : 2013 Longueur : 2500mm Largeur : 1500mm Hauteur : 2500mm Puissance : 2,2kW Poids à vide : 850kg—Charge utile maximale : 700kg</p>	

DISPONIBILITÉS PARCS



LOCATION / OCCASION

À reconditionner, à repeindre

Page 16

GAMME MATERIEL	TYPE & CARACTÉRISTIQUES TECHNIQUES	TYPES DE DÉCHETS
----------------	------------------------------------	------------------

LÈVES CONTENEURS



LÈVE CONTENEUR

Immatriculation : LCM.007.20.07

Année : 2020

Poids : 420kg

Cartons tous types, papiers, plastiques, DIB...



LÈVE CONTENEUR

Immatriculation : LCS0374

Année : 2019

Poids : 510kg

Puissance : 1,5kW

Etat : matériel reconditionné et repeint



CAISSON



CAISSON 30M3

Immatriculation : CC0244

Année : 2021

Volume : 30m3

Poids à vide : 2950kg

Longueur utile : 6450mm

Couleur : RAL 3020

Charge maximale admissible : 10T

Cartons tous types, papiers, plastiques, DIB...



Options : Peinture (RAL au choix)

Exclusivité Location



CAISSON 30M3

Volume : 30m3









DISPONIBILITÉS PARCS



LOCATION / OCCASION

À reconditionner, à repeindre

Page 17

GAMME MATERIEL	TYPE & CARACTÉRISTIQUES TECHNIQUES	TYPES DE DÉCHETS
CAISSON 	CAISSON 30M3 Immatriculation : CC0302 Année : 2023 Volume : 30m3 Poids à vide : 2950kg Longueur utile : 6450mm Charge maximale admissible : 10T	Cartons tous types, papiers, plastiques, DIB... 
	CAISSON 30M3 Immatriculation : CC0303 Année : 2023 Volume : 30m3 Poids à vide : 2950kg Longueur utile : 6450mm Charge maximale admissible : 10T	
	CAISSON 30M3 Volume : 30m3 Poids à vide : 2950kg	

DISPONIBILITÉS PARCS

LOCATION / OCCASION

À réviser et nettoyer

Page 18



GAMME MATERIEL	TYPE & CARACTÉRISTIQUES TECHNIQUES	TYPES DE DÉCHETS
<p>PRESSES À BALLEES VERTICALES</p> 	<p>500K</p> <p>Immatriculation : PVS0060 Année : 2019 Compteur horaire : 276 Poids : 1940 kg Puissance : 7,5kW Alimentation : 400V Force de compactage : 57 tonnes Côté armoire électrique : droit Côté alimentation électrique : droit</p>	<p>Cartons tous types, films plastique</p> 
	<p>500K</p> <p>Immatriculation : PVS0057 Année : 2018 - Poids : 1940 kg Compteur horaire : 29 Puissance : 7,5kW - 400V Force de compactage : 57 tonnes Côté armoire électrique : droit Côté alimentation électrique : droit Ouverture de chargement : 1000 x 800mm Poids de balles : 500kg cartons et 600kg plastique</p>	
	<p>500K</p> <p>Immatriculation : PVS0064 Année : 2019 Poids : 1940 kg Dimensions (longueur x profondeur x Hauteur) : 1540 x 1428 x 3290 mm Puissance : 7,5kW – 400V Force : 57 Tonnes Côté armoire électrique : droit Côté alimentation électrique : droit</p>	<p>Taille des balles : 1200x1100x1000mm</p> 
	<p>300K</p> <p>Immatriculation : PVS0294 Année : 2023 -Poids : 1525 kg Puissance moteur : 3 kW – Alimentation : 400V Triphasé – 50 Hz – 16A—Force de compactage : 30T Dimensions : 1870 x 1165 x 2980 mm Ouverture de porte : latérale - Dimensions ouverture de chargement : 1250 x 600 mm Côté armoire électrique : gauche – Côté alimentation électrique : gauche - Dimensions des balles: 1250 x 900 x 850 mm—Poids de balle carton : 280-350 kg Poids de balle plastique : 350-450 kg</p>	

DISPONIBILITÉS PARCS



LOCATION / OCCASION

À réviser et nettoyer

Page 19

GAMME MATERIEL	TYPE & CARACTÉRISTIQUES TECHNIQUES	TYPES DE DÉCHETS
PRESSES À BALLEES VERTICALES		
 <p>Réservé</p>	<p>ORWAK 3610</p> <p>Immatriculation : 108084 Année : 2012 Poids : 2300 kg Compteur horaire : 336 Alimentation : 3x400V – 50/60Hz – 4,0kW – 9,6A Dimensions (longueur x largeur x hauteur) : 1321 x 1770 x 3566mm – Ouverture de chargement : 1200 x 590mm Force de compression : 50 tonnes</p>	<p>Cartons tous types, films plastique...</p> 
	<p>ORWAK 3610</p> <p>Immatriculation : 108129 Année : 2012 Poids : 2300 kg Compteur horaire : 967 Alimentation : 3x400V – 50/60Hz – 4,0kW – 9,6A Dimensions (longueur x largeur x hauteur) : 1321 x 1770 x 3566mm – Ouverture de chargement : 1200 x 590mm Force de compression : 50 tonnes</p>	
 <p>Loué</p>	<p>ORWAK 3420</p> <p>Immatriculation : 131284 Année : 09-2017 Poids : 1080 kg Alimentation : 3x400V – 50/60Hz – 4,0kW – 9,6A Dimensions (longueur x largeur x hauteur) : 1321 x 1770 x 3566mm – Ouverture de chargement : 1200 x 590mm Force de compression : 50 tonnes</p>	
	<p>ORWAK 3410</p> <p>Immatriculation : 84044 Année : 2009 Poids : 1350 kg Alimentation : 3x400V – 50Hz – 4,0kW – 9,8A Dimensions (longueur x profondeur x hauteur) : 1590 x 1103 x 2994mm Poids des balles : 300kg carton et 450kg plastique</p>	

DISPONIBILITÉS PARCS



LOCATION / OCCASION

À réviser et nettoyer

Page 20

GAMME MATERIEL	TYPE & CARACTÉRISTIQUES TECHNIQUES	TYPES DE DÉCHETS
PRESSES À BALLES VERTICALES		
 <p>Réservé</p>	<p>ORWAK 3410 Immatriculation : 105963 Année : 01-2012 Poids : 1350 kg Dimensions (longueur x profondeur x hauteur) : 1590 x 1103 x 2994mm Ouverture de porte haute : latérale Dimensions ouverture de chargement : 1200 x 554mm Puissance moteur : 4 kW – Alimentation : 3x400V; 50/60Hz; 9,8A Côté armoire électrique : droit – Côté alimentation électrique : droit Dimensions des balles: 1200 x 800 x 1000mm Poids des balles : 300kg carton et 450kg plastique</p>	<p>Cartons tous types, films plastique...</p> 
 <p>Vendu</p>	<p>ORWAK 9020 Immatriculation : 107729 Année : 08-2012 - Poids : 1585 kg Compteur horaire : 2138 Alimentation : 3x400V - 50/60Hz - 3,0kW - 6,3A Dimensions (longueur x largeur x hauteur) : 2480 x 968 x 2470mm - Ouverture de chargement : 1100 x 700mm Force de compression : 20 tonnes Poids de balles : jusqu'à 200kg carton et 300kg plastique Dimension des balles (Largeur x profondeur x hauteur) : 1100x700x800mm</p>	
	<p>ORWAK 9020 Immatriculation : 107689 Année : 08-2012 Compteur horaire : 1220 Poids : 1585 kg - Caractéristique : double bacs Dimensions presse (longueur x largeur x hauteur) : 2480 x 968 x 2470mm Ouverture de chargement : 1100 x 700 mm Force de compression : 20 tonnes Alimentation : 3x400V – 50/60Hz – 3,0kW – 6,3A Poids de balles : carton jusqu'à 200kg et plastique jusqu'à 300kg Dimensions des balles (Largeur x Profondeur x Hauteur) : 1100</p>	
	<p>PBF 20 30 Immatriculation : 16769 Année : 2013 Dimensions (longueur x largeur x hauteur) : 700 x 920 x 2253mm— Ouverture de chargement : 700 x 600mm Poids : 390 kg - Force de compactage : jusqu'à 5 tonnes Puissance électrique : 1.5kW – 380V – TRI – 3.5A Poids des balles : 20 à 50kg Chargement : Porte de chargement basculante</p>	

Exclusivité Location

DISPONIBILITÉS PARCS

LOCATION / OCCASION

À réviser et nettoyer

Page 21



GAMME MATERIEL	TYPE & CARACTÉRISTIQUES TECHNIQUES	TYPES DE DÉCHETS
<p>PRESSES À BALLES VERTICALES</p> 	<p>PBF 100 200</p> <p>Immatriculation : 17957—Année : 2018— Dimensions (longueur x largeur x hauteur) : 1466 x 930 x 2360mm Poids : 1000 kg</p> <p>Ouverture de chargement : 1050 x 520 mm Profondeur au sol porte ouverte : 2076mm Force de compactage : jusqu'à 18 tonnes Puissance électrique : 4kW – 380V – TRI – 7A</p> <p>Taille des balles (Largeur x profondeur x hauteur) : 1050 x 750 x 650 mm</p>	<p>Cartons tous types, films plastiques..</p> 
	<p>ORWAK 3105</p> <p>Immatriculation : 101341 - Année : 09-2010 - Poids : 305 kg - Alimentation : 230V - 50/60Hz - 1,1kW - 8,9A</p> <p>Dimensions (longueur x largeur x hauteur) : 866 x 680 x 1990mm</p> <p>Ouverture de chargement : 704 x 458 mm</p> <p>Force de compression : 1,5 tonnes</p> <p>Poids de balles : jusqu'à 40kg carton et 50kg plastique</p> <p>Dimension des balles (Largeur x profondeur x hauteur) : 1100x700x800mm</p>	<p><u>Exclusivité Location</u></p> 
	<p>HSM 1160</p> <p>Immatriculation : 2701003292</p> <p>Poids : 2294 kg - Alimentation : 400V - 50Hz - Puissance moteur : 7,5kW - Dimensions ouverture de chargement : 1195 x 650mm - Ouverture de porte : latérale</p> <p>Poids de balles : 550kg</p> <p>Dimension des balles (Largeur x profondeur x hauteur) : 1200x1100x1200mm - Côté armoire électrique : gauche (face presse) - Côté alimentation électrique : gauche (face presse)</p>	
	<p>HSM 1160</p> <p>Immatriculation : 270147125</p> <p>Poids : 2294 kg - Alimentation : 400V - 50Hz - Puissance moteur : 7,5kW - Dimensions ouverture de chargement : 1195 x 650mm - Ouverture de porte : latérale</p> <p>Poids de balles : 550kg</p> <p>Dimension des balles (Largeur x profondeur x hauteur) : 1200x1100x1200mm - Côté armoire électrique : gauche (face presse) - Côté alimentation électrique : gauche (face presse)</p>	

DISPONIBILITÉS PARCS



LOCATION / OCCASION

À réviser et nettoyer

Page 22

GAMME MATERIEL	TYPE & CARACTÉRISTIQUES TECHNIQUES	TYPES DE DÉCHETS
PRESSES À BALLES VERTICALES	<p>DL302</p> <p>Immatriculation : 31314012 Année : 2012 - Poids : 1650 kg Alimentation : Tri 380V / 3kW Dimensions (Lxlxh) : 1850 x 1170 x 2070mm Force de compactage : 30 tonnes Poids des balles : 300 kg Dimensions des balles (Lxlxh) : 1200 x 850 x 1200mm Ouverture de porte : latérale Côté armoire de commande : gauche (face presse)</p>	<p>Cartons tous types, films plastiques..</p>
BACS SEULS	<p>BAC 5070HDC</p> <p>Numéro de série : 127941 Année : 02-2017 Poids : 247kg Presse compatible : 5070HDC</p>	<p>Cartons tous types, films plastiques..</p>
	<p>BAC 9020</p> <p>Presse compatible : Orwak 9020</p> <p>Bac pour presse multi-caissons, pour compacter plusieurs matières de déchets.</p>	<p></p>

DISPONIBILITÉS PARCS



LOCATION / OCCASION

À réviser et nettoyer

Page 23

GAMME MATERIEL

TYPE & CARACTÉRISTIQUES TECHNIQUES

TYPES DE DÉCHETS

PRESSE MANUELLE



HP 25

Immatriculation : 581

Année : 03-2017

Déchets alimentaires, cartons,
plastiques, déchets mélangés...

PRESSES À BALLES RONDE



WELGER RV641

Immatriculation : 190203008

Année : 2015

Dimensions (longueur x largeur x hauteur) : 1490 x 900 x 1750mm

Poids : 540 kg

Alimentation électrique : 3x400V – 50Hz – 16A – 2,2kW

Poids de balle : Jusqu'à 30kg

Plastiques, papiers



WELGER RV641

Immatriculation : 190203007

Année : 2015

Dimensions (longueur x largeur x hauteur) : 1490 x 900 x 1750mm

Poids : 540 kg

Alimentation électrique : 3x400V – 50Hz – 16A – 2,2kW

Poids de balle : Jusqu'à 30kg



PRESSES AUTOMATIQUES - SAC



TOM

Immatriculation : 118936

Année : 11-2015

Poids : 112 kg

Alimentation électrique : 100-240V - 50/60Hz - 5,0A

Déchets alimentaires, emballages
cartons, plastiques

DISPONIBILITÉS PARCS



LOCATION / OCCASION

À réviser et nettoyer

Page 24

GAMME MATERIEL	TYPE & CARACTÉRISTIQUES TECHNIQUES	TYPES DE DÉCHETS
<p>PRESSES AUTOMATIQUES - SAC</p> 	<p>TOM</p> <p>Immatriculation : 113113 Année : 12-2013 Poids : 112 kg Alimentation électrique : 100-240V - 50/60Hz - 5,0A</p>	<p>Déchets alimentaires, emballages cartons, plastiques</p> 
<p>DIGESTEURS</p> 	<p>CS 020</p> <p>Immatriculation : 201706 007 Année : 06-2017 Poids : 295 kg Alimentation électrique : 220V, 1 Phase, 50/60Hz, 7A Dimensions : 915 x 870 x 1125mm Capacité : 20kg/jour</p>	<p>Déchets alimentaires</p> 
	<p>CS 020</p> <p>Immatriculation : 201706 006 Année : 06-2017 Poids : 295 kg Alimentation électrique : 220V, 1 Phase, 50/60Hz, 7A Dimensions : 915 x 870 x 1125mm Capacité : 20kg/jour</p>	
<p>TASSEURS</p> 	<p>TASSEUR TEC660</p> <p>Immatriculation : 16575 Dimensions (L x l x H) : 900 x 1304 x 2083 mm Poids : 360kg Force de compactage : 2,3 tonnes Bacs compatibles : 660 litres ou 750 litres Alimentation électrique : 220 monophasé, 16A</p>	<p>Films plastique, cartons, déchets ménagers en sacs</p> 

DISPONIBILITÉS PARCS

LOCATION / OCCASION

À réviser et nettoyer

Page 25



GAMME MATERIEL

TYPE & CARACTÉRISTIQUES TECHNIQUES

TYPES DE DÉCHETS

TASSEURS



TASSEUR TB 340L

Immatriculation : 17654
 Année : 2016
 Poids : 185 kg
 Hauteur : 1960mm
 Largeur : 800mm
 Force de compactage : 2,3 tonnes
 Puissance : 1,1kW / 220 MONO / 16A
 Adapté pour bacs de 240L ou 340L

Films plastique, cartons, déchets ménagers en sacs



TASSEUR TRI 3x240L

Type : 011372
 Immatriculation : 13
 Année : 2002
 Nombre d'emplacement : 3 bacs
 Volume de conteneur adapté : 240L ou 340L



COMPACTEURS POLYSTYRÈNE



RUNI SK200

Immatriculation : B151
 Année : 2017
 Compteur horaire : 207
 Côté alimentation électrique : droit (face matériel)
 Côté armoire électrique : droit (face matériel)
 Complément : trémie inox - tiroir de récupération

Polyéthylène expansé, polypropylène expansé, polystyrène expansé, polystyrène extrudé, polystyrène pur



RUNI SK200M

Immatriculation : B175
 Année : 2018
 Alimentation électrique : 3x400V, 50Hz, 32A
 Mode de chargement : manuel depuis le sol
 Version : manuelle
 Matière à réduire : caisses polystyrène



DISPONIBILITÉS PARCS

LOCATION / OCCASION

À réviser et nettoyer

Page 26



GAMME MATERIEL	TYPE & CARACTÉRISTIQUES TECHNIQUES	TYPES DE DÉCHETS
<p>COMPACTEURS POLYSTYRÈNE</p> 	<p>RUNI SK200</p> <p>Type : SK200 Marque : RUNI Immatriculation : B134 Année : 2016 Compteur horaire : 531 Côté armoire électrique : droit (face matériel) Côté alimentation électrique : gauche (face matériel) Complément : trémie inox – tiroir de récupération</p>	<p>Polyéthylène expansé, polypropylène expansé, polystyrène expansé, polystyrène extrudé, polystyrène pur</p> 
	<p>RUNI SK200</p> <p>Type : SK200 - Version : automatique Immatriculation : B133 - Année : 2016 Côté armoire électrique : droit (face matériel) Côté alimentation électrique : gauche (face matériel) Mode de chargement : manuel Dimensions ouverture de chargement : 750 x 420 mm Alimentation électrique : 3x400V, 50Hz, 16A Capacité horaire : 45kg/heure Dimensions pain de polystyrène compacté : 200 x 200 mm</p>	
	<p>RUNI SK200M</p> <p>Immatriculation : B328 Année : 2022 Alimentation électrique : 3x400V, 50Hz, 32A Mode de chargement : manuel depuis le sol Version : manuelle Matière à réduire : caisse polystyrène</p>	
 <p>Loué</p>	<p>RUNI SK200</p> <p>Immatriculation : B150 Année : 2017 Compteur horaire : 600 Côté alimentation électrique : droit (face matériel) Côté armoire électrique : droit (face matériel) Complément : trémie inox - tiroir de récupération</p>	<p><u>Exclusivité Location</u></p> 

DISPONIBILITÉS PARCS

LOCATION / OCCASION

À réviser et nettoyer

Page 27



GAMME MATERIEL

TYPE & CARACTÉRISTIQUES TECHNIQUES

TYPES DE DÉCHETS

COMPACTEURS POLYSTYRÈNE



RUNI SK370

Immatriculation : 1937 - Année : 2019—Mode de chargement : trémie inclinée 45° orientée à gauche (sens de poussée) pour chargement manuel depuis le sol

Équipé d'un pré-broyeur idéal pour caisses poissons

Puissance pré-broyeur : 1,1 kW

Alimentation SK370 : 3x400V - 5kW - 32A

Capacité : 200kg/heure caisses poissons

Option : palan, cellule de démarrage et trappe de visite

Polyéthylène expansé, polypropylène expansé, polystyrène expansé, polystyrène extrudé, polystyrène pur



DEWATERING



RUNI SK370 DEWATERING

Immatriculation : 1716

Année : 2016

Compteur horaire : 63

Déchets conditionnés de produits humides (bouteilles, briques, yaourts, pots...)



Disponible en Test

BROYEURS



BROYEUR P55 650

Numéro de série : 14954

Année : 2007

Puissance moteur : 5.5kW (15 CV)

400V – 3 phases + T

Poids du bloc : 1 100 kg

Section d'entrée de la trémie : 650 x 600 mm

Section de broyage : 600 x 450 mm

Vitesse arbre de coupe : 20 tr/min

Couple de sortie : 2 800 N/mètre

Cartons tous types, déchets en mélange, plastique, DIB



ROTOS COMPACTEURS - SACS



1400 E BERGMANN

Immatriculation : 05-BE011004-14

Année : 05-2014 - Poids : 1150 kg

Dimensions (largeur x profondeur x hauteur) : 1200 x 1707 x 2580 mm

Alimentation : 400V – 50Hz – 3kW – 12A

Niveau sonore : 53 dB - Type de sac : 1400 Litres

Cartons tous types, palettes, plastique, papiers, emballages...





DISPONIBILITÉS PARCS



LOCATION / OCCASION

À réviser et nettoyer

Page 28

GAMME MATERIEL	TYPE & CARACTÉRISTIQUES TECHNIQUES	TYPES DE DÉCHETS
ROTOS COMPACTEURS - SACS		
	<p>1400 E BERGMANN</p> <p>Immatriculation : 08-BE011270-14 Année : 08-2014 - Poids : 960 kg Dimensions (largeur x profondeur x hauteur) : 1200 x 1707 x 2580 mm Alimentation : 400V - 50Hz - 1,5kW - 12A Niveau sonore : 58 dB Type de sac : 1400 Litres</p>	<p>Cartons tous types, palettes, plastique, papiers, emballages...</p> 
	<p>1400 E BERGMANN</p> <p>Immatriculation : 06-BE011021-15 Année : 06-2015 - Poids : 1150 kg Dimensions (largeur x profondeur x hauteur) : 1200 x 1707 x 2580 mm Alimentation : 400V – 50Hz – 3kW – 16A Niveau sonore : 53 dB - Type de sac : 1400 Litres</p>	
	<p>1400 E BERGMANN</p> <p>Immatriculation : 09-BE012602-17 Année : 09-2017 Poids : 1130 kg Dimensions (largeur x profondeur x hauteur) : 1900 x 2100 x 2580 mm Alimentation : 400V - 3 Ph - 50Hz - 3kW - 16A Niveau sonore : 59 dB Type de Sac : 1400 Litres</p>	
	<p>1400 E BERGMANN</p> <p>Immatriculation : 05-BE011001-14 Année : 05-2014 - Poids : 1150 kg Dimensions (largeur x profondeur x hauteur) : 1200 x 1707 x 2580 mm Alimentation : 400V – 50Hz – 3kW – 12A Niveau sonore : 53 dB - Type de sac : 1400 Litres</p>	

DISPONIBILITÉS PARCS

LOCATION / OCCASION

À réviser et nettoyer

Page 29



GAMME MATERIEL	TYPE & CARACTÉRISTIQUES TECHNIQUES	TYPES DE DÉCHETS
ROTOS COMPACTEURS - BACS	APS 1100-E 183 BERGMANN	
	<p>Immatriculation : 03-BE013253-16 Année : 03-2016 - Poids : 990 kg Dimensions (largeur x profondeur x hauteur) : 1450 x 1727 x 2580 mm Alimentation : 400V - 50Hz - 1,5kW - 16A Côté armoire électrique : droit - Côté alimentation électrique : droit Niveau sonore : 59 dB Type de Bac : 1000 Litres Présence réservoir d'eau : oui</p>	<p>Cartons tous types, palettes, déchets en mélange, plastique, papiers, emballages...</p> 
	<p>APS 1100-E BERGMANN</p> <p>Immatriculation : 10-BE007047-10 Année : 10-2010 Poids : 1040kg Dimensions (largeur x profondeur x hauteur) : 1450 x 1727 x 2580 mm Alimentation : 380V- 50Hz – 2,2kW – 5,1A Niveau sonore : 65 dB Type de Bac : 1000 Litres</p>	
	<p>1100 E BERGMANN</p> <p>Immatriculation : 10-BE009488-12 Année : 10-2012 Poids : 980 kg Alimentation : 400V – 50Hz – 2kW – 5,0A Dimensions (largeur x profondeur x hauteur) : 1450 x 1727 x 2580 mm Niveau sonore : 55 dB Type de Bac : 1000 Litres</p>	